

MERCIE

HET MAGAZINE VAN WMH

HUMANITAIRE VERZENDING

#03

**OKT
2018**

**HUMANITAIRE
VERZENDINGEN IN 2017**

Verzending in cijfers en weetjes

**5 STAPPEN NAAR EEN
GEZONDE VERZENDING**

Sensibilisering & begeleiding

**RWANDA CHARITY
EYE HOSPITAL**

Piet Noë en zijn kliniek in Kigali

VOORWOORD



Johan Schoenaers

Dienst Verzendingen

Het zal je misschien verbazen, maar onze verzendingsdienst is zo oud als Wereld Missie Hulp zelf. De dienst bekleedt een belangrijke plaats binnen onze organisatie: al sinds het prille begin versturen we hulpgoederen voor verschillende congregaties, organisaties of particulieren naar verre landen.

Natuurlijk is de wereld in tussentijd enorm veranderd. Er komen steeds meer initiatieven van vrijwilligersorganisaties zoals Artsen Zonder Vakantie, universiteiten of jonge mensen die zich willen engageren voor verschillende ontwikkelingslanden. Ook de gevraagde hulpgoederen veranderen: tweedehandskledij is nu ondergeschikt aan medisch, didactisch en ander materiaal, zoals zonnepanelen.

Er is nog steeds een duidelijke vraag, maar die is vandaag specifiek en meer gericht op duurzame ontwikkeling. Daarbij moeten we ons afvragen of het zinvol is om iets op te sturen.

"Goederen moeten kwalitatief zijn en verzenders moeten zich er bewust van zijn dat er verzendingskosten zijn. Dit zijn zeker positieve ontwikkelingen."

Is het dus nog nuttig om hulpgoederen op te sturen? Jazeker, maar denk goed na voor je eraan begint. In deze MERCIE zal je alvast wat meer advies vinden. Mocht je daarna nog vragen hebben, dan staan we graag tot jouw dienst.

HULPGOEDEREN OPSTUREN, NUTTIG? JAZEKER!

03 HUMANITAIRE VERZENDINGEN IN 2017

Verzending in cijfers en weetjes

04-05 GOEDEREN VERZENDEN VIA WMH, HOE?

06-07 HUMANITAIRE VERZENDING

Stap voor stap

08 ONZE BONDGENOOT IN DRC

09 HISTORISCHE SAMENWERKING

10 5 STAPPEN NAAR EEN GEZONDE VERZENDING

11 MET DE VRACHTWAGEN NAAR BULGARIJE

12-13 RWANDA CHARITY EYE HOSPITAL

14 DE WELDOENER UIT LEDEGEM

15 W(MH)EETJES

COLOFON

Mercie is een gratis uitgave van WMH

Verantwoordelijke uitgever Wim Smit
Provinciesteenweg 400, 2530 Boechout,
03 454 14 15, info@wereldmissiehulp.be

Redactie Ilona De Coster, Wim Smit, Jorn Vennekens

Art Director Matthias Berghmans

Realisatie Matthias Berghmans

Coördinatie Jorn Vennekens

Eindredactie Jorn Vennekens

Drukkerij Antilope

HUMANITAIRE VERZENDINGEN IN 2017

Aantal verzonden containers

Er werden in 2017 in totaal 62 containers verzonden over land en over zee, waarvan:

- 5 over land; 20 ft trucks die naar Oost-Europa reden;
- 57 over zee.

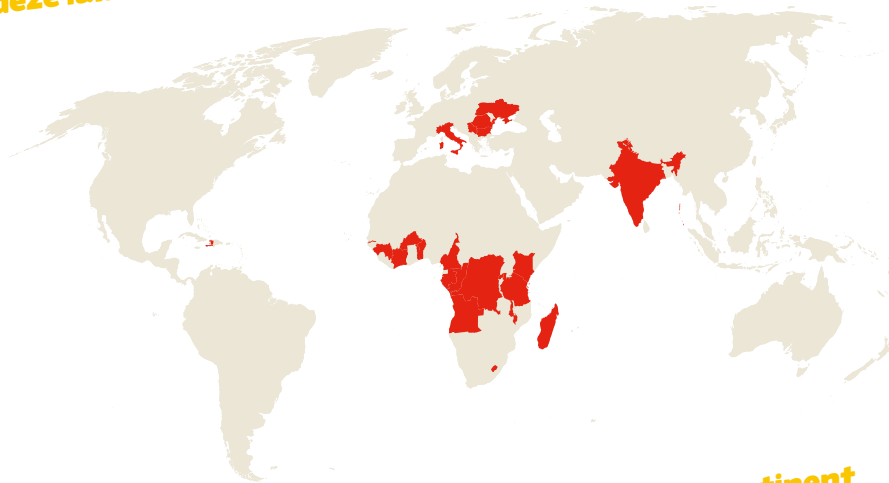
Daarenboven werden 8 transporten rechtstreeks naar de haven gebracht.



Naar verschillende landen verzond WMH in totaal 162.304 kg kleren die eerst in onze hal gesorteerd werden:

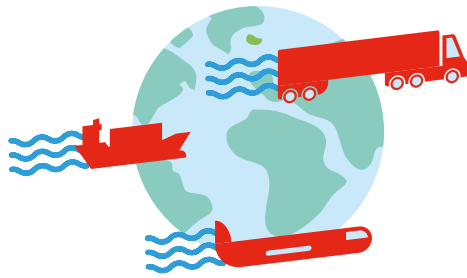
- 57.511 kg werd verstuurd naar Lesotho;
- 68.628 kg werd getransporteerd naar Oost-Europa (waarvan 28.259 kg in Oekraïne belandde).

Naar deze landen verzond WMH in 2017 hulpgoederen:



Totaal aantal verzonden hulpgoederen in 2017 per continent

Afrika	787.495 KG
Oost-Europa	83.167 KG
Midden-Amerika (Haïti)	11.520 KG
Azië (India)	10.744 KG
West-Europa (Sicilië)	710 KG
Totaal aantal verzonden goederen naar 726 bestemmingen	
	893.636 KG



IK WIL HUMANITAIRE GOEDEREN VERZENDEN, HOE KAN WMH MIJ HELPEN?

Stel je bent de initiatiefnemer van een project in een ontwikkelingsland en zou graag hulpgoederen verzenden. Hoe doe je dat? Geen nood want WMH staat paraat met advies!

Op aanvraag kan WMH logistieke en administratieve steun bieden aan wie een humanitaire verzending wil organiseren. Stuur daarvoor een verzoek naar onze verzendingsdienst via het online formulier werldmissiehulp.be/aanvraag-verzending of per brief.

WAT MOET JE IN JE AANVRAAG ZEKER VERMELDEN?

- ✓ Land en adres van bestemming
- ✓ Naam en contactgegevens van de bestemming
- ✓ Wat je wilt versturen en het volume
- ✓ Facturatieadres in Europa

Een medewerker zal je contacteren om de aanvraag te bespreken en onze werking toe te lichten. We bespreken de kosten, die voor de aanvrager zijn, en hoe de goederen verpakt moeten worden. Vervolgens gaan wij voor jou op zoek naar de meest efficiënte transportmethode.

Onze belangrijkste troef is de verscheping door middel van **groepage**. In dit scenario laden we zelf goederen voor verschillende eindbestemmingen samen in één container om de kosten te drukken. Deze dienst bieden we aan voor humanitaire verzendingen naar de **Democratische Republiek Congo** (Kinshasa, Lubumbashi, Bukavu en Mahagi), **Rwanda** en **Burkina Faso**.

Groepages naar DRC verschepen we elke twee weken, wat aanzienlijk vaker is dan het gemiddelde van één tot twee keer per jaar naar andere bestemmingen.

We werken in DRC samen met de Orde van Malta (**zie pagina 7**) die er voor zorgt dat we geen invoerrechten moeten betalen en waardoor we een voordelige prijs kunnen aanbieden. De Orde moet wel steeds eerst haar goedkeuring geven. Voor de andere groeepagebestemmingen werken we eveneens samen met lokale partners.



Voor alle groePAGEbestemmingen laden we de container, maken we de nodige documenten op en regelen we het transport. Wanneer de hulpgoederen aankomen, zorgt onze partner ter plaatse voor de uitklaring bij de douane en het transport van de goederen naar hun magazijn. Daarna is het aan jouw eindbestemming om de hulpgoederen op te halen.

Er zijn dus veel mogelijkheden en onze medewerkers staan klaar om je advies op maat te bezorgen. Ben je geïnteresseerd om hulpgoederen te verzenden? Neem dan contact op met de verzendingsdienst, die je graag wat meer uitleg geeft.

Dit kan telefonisch op +32 (0) 3 454 14 15 of per mail op verzendingdienst@wereldmissiehulp.be.

DE AANKOOPDIENST

Indien je voor een ontwikkelingsproject iets nodig hebt en niet weet waar je het moet kopen, kunnen wij je advies geven. We helpen bijvoorbeeld regelmatig bij het aankopen van containers, maar hebben ook al geholpen bij de aankoop van zonnepanelen en zelfs circusmateriaal.



Voor **andere bestemmingen** kan je ook hulpgoederen verzenden, maar dan kunnen we zelf geen groePAGE aanbieden. Heb je een kleine hoeveelheid op te sturen, dan kunnen wij helpen de goederen goed te verpakken. Vervolgens contacteren we een expediteur die jouw materiaal samen met andere goederen in een container laadt.

Beschik je over voldoende hulpgoederen om een volledige container te vullen, dan bieden we onze logistieke en administratieve bijstand aan om bijvoorbeeld de goederen in de container te laden.

Naast zeetransport, helpen we ook bij **lucht- en wegtransport!** Moet je bijvoorbeeld dringend een ontbrekend onderdeel van een medisch instrument opsturen? Dan kunnen we je helpen om dit op een vliegtuig te krijgen. Aanvragers kunnen, na overleg, ook vrachtwagens bij ons laten volladen met hulpgoederen. Met deze aanpak steunen we vooral projecten in Oost-Europa.

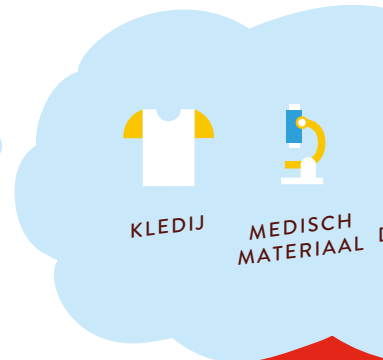


LOGISTIEKE PROJECTSTEUN

Via onze projectendienst geven we soms ook financiële steun voor de logistieke kosten van humanitaire verzendingen.

In 2017 verleende WMH voor €181.786 logistieke projectsteun aan 62 projecten in 22 landen. Naast de vaste bestemmingen van DRC en Rwanda waren er ook verzendingen naar Burkina Faso, Gambia, Oekraïne, Benin, India, ...

**JE WIL GRAAG
HULPGOEDEREN
VERZENDEN,
MAAR HOE?**



**LOGISTIEKE EN
ADMINISTRatieve
STEUN**



AANKOO

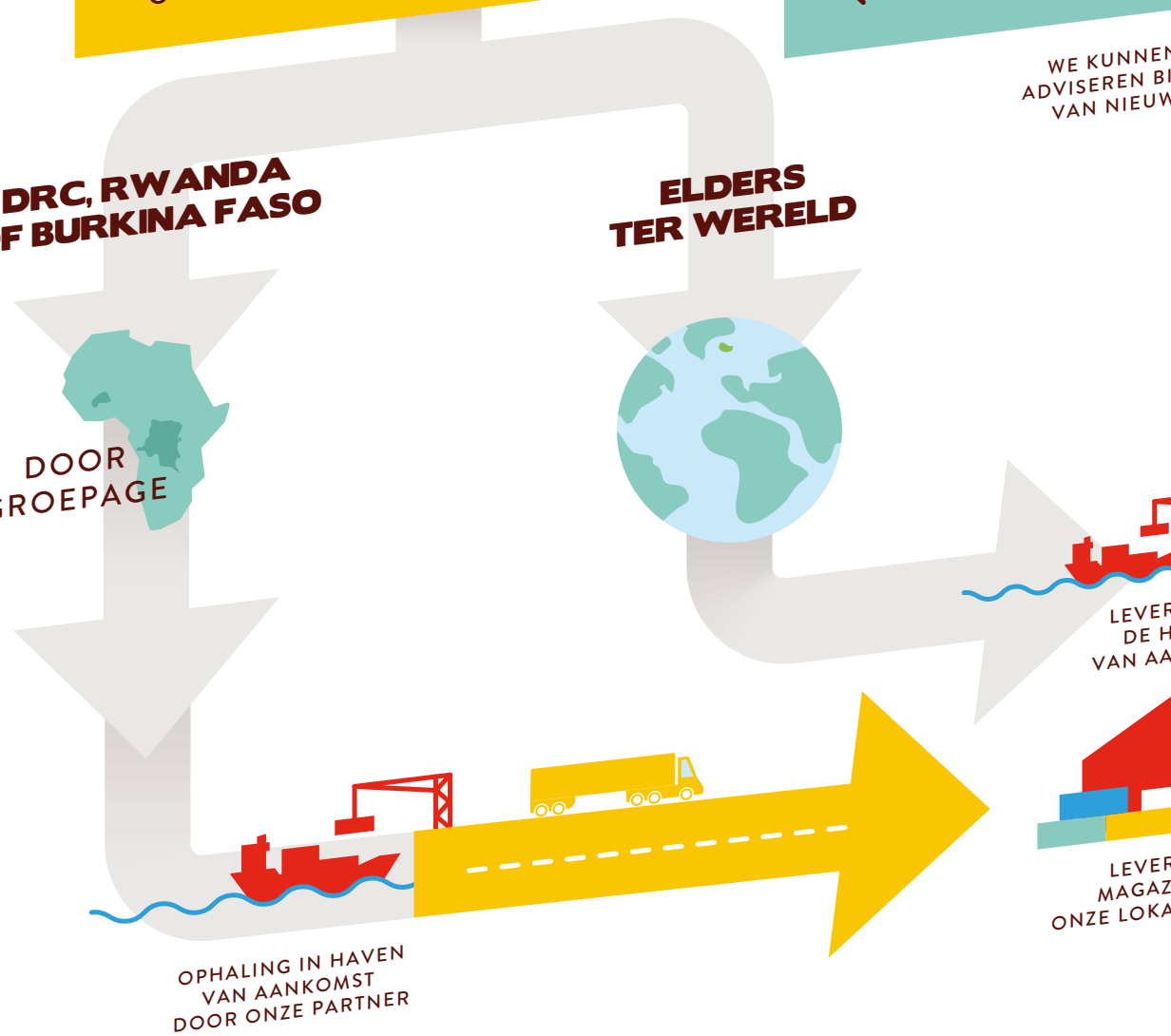
WE KUNNEN
ADVISEREN BI.
VAN NIEUW

**DRC, RWANDA
OF BURKINA FASO**

DOOR
GROEPAGE



**ELDERS
TER WERELD**



LEVER
DE H.
VAN AAN

LEVER
MAGAZI
ONZE LOKA

OPHALING IN HAVEN
VAN AANKOMST
DOOR ONZE PARTNER



HUMANITAIRE VERZENDINGEN MET WMH

STAP VOOR STAP

EDIDACTISCH MATERIAAL
ANDERE

VRAAG ONS OM ADVIES



VERZENDEN VIA WMH?
JA!

OPDIENST



EVENTUEEL DE AANKOOP MATERIAAL

LET OP! DE FACTUUR VOLGT NA VERZENDING

VERZENDING PER ...

HET LEEUWENDEEL VAN ONZE VERZENDINGEN

SCHIP


VLIEGTUIG


VRACHTWAGEN

ING IN HAVEN INKOMST



OPHALEN DOOR EINDBESTEMMELING!

ING IN HAVEN VAN DE PARTNER

ONZE BONDGENOOT IN DE DEMOCRATISCHE REPUBLIEK CONGO

D R C

WMH kan goedkoop verscheppen naar de Democratische Republiek Congo dankzij de unieke samenwerking met de Orde van Malta. Maar wat doet deze organisatie en hoe werken we er eigenlijk mee samen? We vroegen ambassadeur Geoffroy de Liedekerke om een woordje uitleg.

Kan u de Orde van Malta kort voorstellen aan onze lezers?

De Orde van Malta is een katholieke lekenorganisatie, opgericht in de 11de eeuw. Onze organisatie kent een lange geschiedenis, maar vandaag is internationale hulpverlening onze hoofdtaak. Hiervoor doen we beroep op 13.500 leden en meer dan 80.000 vrijwilligers.

De Orde heeft als bijzonder kenmerk dat het een rechtspersoon is in het internationaal publiekrecht. Hierdoor hebben we diplomatieke banden met meer dan honderd landen, waarvan vele niet katholiek zijn.

Voor WMH speelt de Orde een belangrijke rol in het verzenden van humanitaire goederen naar DRC. Kan u toelichten waarom?

Onze organisatie onderhoudt diplomatieke relaties met DRC en in 1993 sloten we een humanitair akkoord met dit land. Hierdoor kan de ambassade van de Orde in Kinshasa humanitaire goederen invoeren met vrijstelling van invoerrechten.

Verschillende organisaties doen daarom beroep op onze hulp om goederen te importeren in DRC. Na goedkeuring van hun dossiers, kunnen congregaties, caritatieve verenigingen en NGO's beroep doen op de invoervrijstelling van de Orde. Het is vervolgens WMH die deze organisaties logistiek en administratief ondersteunt bij hun verzending.

De Orde werkt al vele jaren samen met WMH. Wat vindt u van het werk van onze organisatie?

Per maand worden er gemiddeld drie containers verscheept met de hulp van WMH. Over de afgelopen 25 jaar vertaalt dit zich naar een totaal van 900 containers met een waarde van meer dan dertig miljoen euro. Dit is enorm, maar belangrijker nog is het feit dat we verschillende organisaties effectief helpen bij het uitvoeren van hun projecten. We zetten deze samenwerking dan ook met veel plezier verder.

Wil je meer weten over de Orde van Malta? Neem dan een kijkje op: ordevanmaltabelgie.org.



AMBASSADEUR DE LIEDEKERKE (LINKS)
EN ZIJN MEDEWERKER CLÉMENT

EEN HISTORISCHE SAMENWERKING

D R C

Bij verzendingen naar de Democratische Republiek Congo worden de hulpgoederen van WMH door de Orde van Malta geleverd bij verschillende procures. Voor de hoofdstad Kinshasa is dit de procureur Sint Anne. Broeder Jan Van den Heuvel, Scheutist, vertelt ons over de geschiedenis van Sint Anne en waarom de hulpgoederen hier terechtkomen.

“De procureur werd aan het einde van de negentiende eeuw opgericht om te voorzien in de noden van de vele missionarissen, vaak Scheutisten, die naar DRC trokken. Humanitaire goederen die werden geleverd, kwamen aan in de procureur. De instroom bleek enorm en dus werd de procureur al snel uitgebreid tot een heus verdeelcentrum.

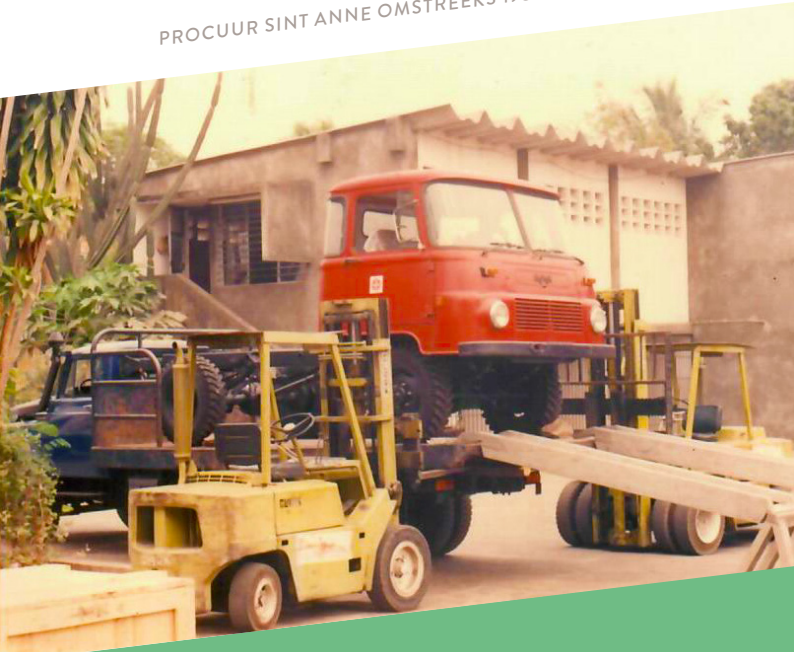
“In België had iedere congregatie zijn eigen missie-procureur die ervoor zorgde dat de goederen in Kinshasa terechtkwamen. Toen de congregaties kleiner en de leden ouder werden, werd de vraag gesteld

hoe het verder moest. Toen kwam WMH in beeld: jullie organisatie wilde met veel plezier deze taak overnemen en humanitaire goederen verschepen.

“Het contactpunt voor Kinshasa bleef de procureur Sint Anne, waar wekelijks containers toekomen vanuit België en andere Europese landen. De goederen die we hier verzamelen, worden vervolgens naar scholen, ziekenhuizen en de kleinste missieposten getransporteerd. Zonder de steun van WMH zou dit niet mogelijk zijn!”

Humanitaire goederen van WMH kunnen ook in andere procures geleverd worden. Naast die in Kinshasa werken we samen met de procures in Lubumbashi, Mahagi en Bukavu. Zo wordt alles veel efficiënter verdeeld over dit enorme land.

PROCUUR SINT ANNE OMSTREEKS 1985



PROCUUR?

Een procureur is een werkruimte in een klooster of abdij waarin de niet-religieuze zaken van de instelling worden geregeld. Hiertoe behoren bijvoorbeeld de financiële administratie en voorraadbeheer.

5 STAPPEN NAAR EEN GEZONDE HUMANITAIRE VERZENDING

Bij een humanitaire ramp is de eerste reflex vaak om medisch materiaal te verzenden: een schijnbaar eenvoudig antwoord op een zorgwekkende situatie. Maar toch is dit niet zo eenvoudig.

Wat blijkt? Het meeste medisch materiaal dat wordt verzonden in het kader van internationale solidariteitsacties blijkt onbruikbaar of blijft onbenut. Al te vaak is er niemand die het materiaal aanvraag, is het geleverd zonder gebruikshandleiding of vervangstukken, of is het simpelweg defect.

Om dit beter aan te pakken, ontwikkelden de NGO's Artsen Zonder Vakantie (AZV) en Humatem samen een eenvoudig vijfstappenplan. Het doel: een hulpmiddel creëren om initiatiefnemers te sensibiliseren en te begeleiden bij het verzenden van medisch materiaal.

“We helpen onze partnerziekenhuizen bij de aankoop van duurzame toestellen die lokaal eenvoudig te onderhouden zijn. Ons stappenplan is daarvoor een uitstekend hulpmiddel.”

Lieven d’Haese, Artsen Zonder Vakantie



TWEE MEDEWERKERS VAN AZV

ARTSEN ZONDER VAKANTIE

Artsen Zonder Vakantie zijn 600 Belgische artsen, verpleegkundigen en technici die als vrijwilligers meewerken in Afrikaanse partnerziekenhuizen. Tijdens hun eigen vakantie engageren zij zich om hun Afrikaanse collega's bij te staan en op te leiden aan de operatietafel, in de ziekenzaal of in het labo. Meer info op azv.be.



WAAR MOET JE OP LETTEN?

- 1 **Beslis doordacht:** trek tijd uit om te onderzoeken of je gift nuttig zal zijn, zo niet draag je enkel bij aan de lokale afvalberg.
- 2 **Doe onderzoek ter plaatse:** ga samen met een specialist op bestemming kijken of je informatie overeenstemt met de werkelijkheid.
- 3 **WMH als partner bij het verzenden:** het opsturen van materiaal is een complexe zaak en WMH bezit hiervoor de nodige expertise.
- 4 **Materiaal ontvangen, installeren en gebruiken:** eens geleverd moet ervoor gezorgd worden dat het materiaal daadwerkelijk gebruikt kan worden.
- 5 **Evaluatie:** vraag regelmatig na of alle materialen nog werken en evalueer het succes van je verzending.

Wil je graag het volledige plan raadplegen? Neem dan contact met Lieven d’Haese op lieven@azv.be.

MET DE VRACHTWAGEN NAAR BULGARIJE

GABROVO

Verschepingen vormen het leeuwendeel van onze verzendingen, maar soms laadt Wereld Missie Hulp ook hulpgoederen in vrachtwagens. Met deze humanitaire steun helpen we mensen in verschillende landen in Oost-Europa. Eén van die bestemmingen is de stad Gabrovo in Bulgarije, waar we samenwerken met Belgisch ereconsul-generaal Willy Van Impe.

Wanneer en waarom bent u met verzendingen begonnen?

Dertig jaar geleden kwam ik toevallig in contact met een Bulgaarse dansgroep die ik als medewerker van de stad Aalst moest rondleiden in Vlaanderen. Ik leerde snel dat de situatie in hun thuisland moeilijk was en ik wilde graag helpen.

Tien jaar later begon ik met het verzenden van goederen, van tweedehandskledij tot operatietafels voor ziekenhuizen. Sindsdien hebben we 27 vrachtwagens volgeladen, telkens met zo'n 90m³ aan materiaal.

Hoe bent u bij de verzendingsdienst van WMH terecht gekomen?

WILLY VAN IMPE (LINKS) MET ENKELE MEDEWERKERS



DE KLEDINGWINKEL IN GABROVO,
MET STEUN VAN WMH

Aanvankelijk organiseerden we het transport volledig zelf, maar onze vrijwilligers werden stilaan te oud om vrachtwagens te vullen. We besloten in 2012 op zoek te gaan naar een alternatief. Gelukkig leerde ik dankzij de bisschop van Gent, Monseigneur Van Looy, over het bestaan van WMH.

Door jullie logistieke en administratieve projectsteun kunnen we doorgaan met onze transporten. Jaarlijks vertrekken er nu een of twee vrachtwagens met hulpgoederen naar Gabrovo.

Wat is volgens u het effect van deze verzendingen?

We streven een structurele impact na: de tweedehandskledij wordt bijvoorbeeld ter plekke verkocht in onze 'Belgian social shop' en de opbrengsten hiervan investeren we in lopende projecten. Opleidingen voor jongvolwassenen met een beperking en ondersteuning van daklozen zijn maar een paar voorbeelden.

Samen met WMH helpen we mensen vooruit in het armste land van de EU. Het is dus zeker de moeite waard om deze vorm van hulpverlening verder te zetten.

DEZE RWANDESE KLINIEK MAG GEZIEN WORDEN

K I G A L I

Sinds 2013 werkt gerenommeerd oogarts Piet Noë samen met Wereld Missie Hulp om medische apparatuur te versturen naar Rwanda. Momenteel bouwt hij er een eigen oogkliniek, het 'Rwanda Charity Eye Hospital'.



OOGARTS PIET NOË (LINKS) MET EEN COLLEGA

Hoe kwam je op het idee om een oogkliniek op te richten?

In 2004 vertrok ik naar Oeganda om er in een lokaal ziekenhuis te werken. Vanuit mijn christelijke overtuiging wilde ik al langer iets doen voor de mensen die daar veel minder hebben dan wij. Toen ik mijn diploma oogheelkunde ontving, stond ik meteen klaar om te verhuizen.

Al snel bleek dat mijn bazen ervan uitgingen dat ik op vier jaar tijd al mijn kennis aan lokale artsen kon overdragen. Zo'n systeem werkte niet en toen ik in 2008 verhuisde naar Rwanda besloot ik daar in te zetten op een langetermijnvisie: een oogkliniek

bouwen en investeren in de opleiding van lokale artsen.

"In Rwanda zijn er achttien oogartsen voor twaalf miljoen inwoners. De nood aan oogzorg is dus torenhoog."

Het moet een privéziekenhuis worden dat voor iedereen toegankelijk is. Er zullen twintig privékamers zijn en vier gemeenschappelijke zalen met zestig bedden - zo is er betaalbare zorg voor iedereen. Voornamelijk jonge patiënten zullen geholpen worden, al is het maar omdat 50% van de Rwandese bevolking jonger is dan 19 jaar.

Een ziekenhuis heeft materiaal nodig. Hier komt WMH in het plaatje.

Klopt, met de hulp van WMH stuur ik containers met bureaumateriaal en medische apparatuur op naar Rwanda. Ik krijg regelmatig donaties van verschillende dokters en ziekenhuizen, gaande van operatietafels tot bloeddrukmeters. Materiaal dat anders wordt weggegooid, kan zo een tweede leven krijgen.

WMH is een onvervangbare partner in dit verhaal. Jullie beschikken over de technische knowhow en het logistieke materiaal dat nodig is om goederen in een container te laden. Dit maakt voor mij en andere mensen die een ontwikkelingsproject willen helpen een enorm verschil.

Je verscheept al enkele jaren humanitaire goederen met ons. Geloof je nog steeds in het nut van deze verzendingen?

Ik ben zelf erg kritisch over wat ik verstuur en wat niet. Is het mogelijk om een bepaald product lokaal te verkrijgen? Dan laat ik het niet uit België komen. Het probleem is dat medische toestellen niet worden geproduceerd in Rwanda, en meubels uit kunststof en metaal ook niet. In Rwanda worden enkel houten meubels gemaakt en dat soort meubels geeft meer kans op besmetting of schimmelvorming.

Verzendingen blijven nuttig, maar ik hou wel met enkele bijkomende factoren rekening: goederen moeten kwaliteitsvol en functioneel zijn. Daarnaast moeten ze nog minstens vijf jaar functioneren, wat wil zeggen dat er reserveonderdelen beschikbaar moeten zijn. Is dit allemaal het geval, dan verzend ik de goederen. De steun van WMH blijft dus meer dan welkom!

Met veel plezier, Piet.

WIST JE DAT...

80% van de gevallen van blindheid te voorkomen of te genezen is? Ziektes zoals staar of cataract zijn goed te behandelen indien er tijdig hulp wordt verleend.



Wil je graag meer weten over de oogkliniek? Neem dan even een kijkje op: rceyehospital.com.

DE FILIPIJNEN HEBBEN EEN WELDOENER UIT LEDEGEM

VISAYAS



PATRICK HAGHEDOOREN (UITERST LINKS)
LEVERT HULPGOEDEREN

Zo'n vijftien jaar geleden leerde Ledegemnaar Patrick Haghedooren een Filipijnse priester kennen die hulpgoederen verzond naar de Filipijnen. Toen de priester op pensioen ging, besloot Patrick diens inspanningen verder te zetten.

De goederen gaan hoofdzakelijk naar de Visayas, een centrale eilandengroep. "Ik verstuur onder meer hospitaalbedden en rolstoelen, maar ook computers voor scholen en voedselpakketten voor armen", vertelt Patrick ons. Bovendien is zijn echtgenote uit deze regio afkomstig, hetgeen hem uiteraard nog nauwer aan deze plek bindt.

Toen tyfoon Haiyan in 2013 toesloeg, gingen er heel wat humanitaire goederen naar de Filipijnen. Hij verscheepte toen tien containers, maar dat ging niet zonder slag of stoot: "De kostprijs lag hoog en het

was toen enkel dankzij de steun van WMH dat ik de nodige goederen kon verschepen!"

Patrick moet door de hoge transportkosten soms materiaal weigeren. Daarnaast kan lokale corruptie ook roet in het eten gooien: "twee jaar geleden moest ik voor een container plots drie keer zoveel betalen aan de douane. Na stevig aandringen kreeg ik de container uiteindelijk zelfs gratis mee."

"De dankbaarheid van de bevolking, die soms niets heeft, is groot. Daarvoor doe ik het."

Na aankomst van de hulpgoederen, staat Patrick erop om alles zelf uit te delen. "Zo ben ik zeker dat het bij de juiste personen terecht komt. Iemand met een fysieke handicap gelukkig maken door hem of haar zelf een rolstoel te schenken, dat geeft mij enorme voldoening."

Gelukkig schatten de Filipijnse bevolking en overheid de inspanningen van Patrick naar waarde. Recent ontving hij nog een aanmoedigende mail van de Belgische ambassade in Manila. "Dat betekende veel voor mij", benadrukt Patrick met terechte fierheid in zijn stem.



PATRICK LEVERT EEN ROLSTOEL



W(MH)EETJES

Weetjes over WMH, haar medewerkers, partners en iedereen die onze organisatie een warm hart toedraagt



Met enkele creatieve ingrepen kunnen aangekochte zeecontainers op eindbestemming ook dienstdoen als bureel of opslagruimte. Of waarom geen naaiatelier?



WMH verstuurt jaarlijks zo'n 54.000 kilogram melkpoeder naar de Democratische Republiek Congo

Volle melkpoeder is essentieel voor de zorg van de allerkleinsten in ontwikkelingslanden. Dit sturen we op dankzij een anonieme weldoener.

Wist je dat... WMH winterkleding verstuurt naar Lesotho?

Lesotho is een land dat helemaal omsloten is door Zuid-Afrika. Er heerst een koud steppeklimaat en op de hoogste bergtoppen kan het er gedurende het hele jaar sneeuwen. Warm aankleden is de boodschap!



Wist je dat... je in Rwanda pas officieel erkend kan worden als ziekenhuis wanneer je over een ambulance beschikt?

Daarom heeft oogarts Piet Noë (zie p. 12) eind juni nog snel een ziekenwagen verstuurd met de hulp van WMH.



Liturgisch materiaal?

WMH stuurt occasioneel nog liturgisch materiaal op: heiligenbeelden, miskelken en een keer zelfs een kerkklok worden opgestuurd naar priesters in het buitenland!





STEUN DE LEERLINGEN VAN DE RAMBIASCHOOL IN OEGANDA!

In ons vorige nummer kon je alles lezen over de Rambiaschool in Oeganda, waar zo'n 400 leerlingen leren lezen, schrijven, rekenen... en nog veel meer! Helaas ontbreekt het de Rambiaschool momenteel aan een goed functionerend schoolgebouw. De kinderen krijgen les in lemen hutten die in zeer slechte staat zijn. Leerlingen die van ver komen, hebben geen fatsoenlijke slaappleats.

De school die wij daarom willen bouwen in Oeganda, moet ervoor zorgen dat kinderen terecht ambities mogen koesteren op een beter leven dan hun ouders én dat ze hun geboortegrond niet moeten verlaten om dit beter leven op te bouwen. Want onderwijs maakt mensen zelfredzaam en is in de echte zin van het woord de poort naar een beter leven.

Wil je graag meer weten? Neem dan een kijkje op onze website voor meer informatie: www.rambiaschool.org/help-mee

HOE KAN JE ONS STEUNEN?

Door een som te storten op bankrekening
IBAN BE10 0000 0000 0404 met de gestructureerde mededeling *****016/0890/00077*****.

Voor giften van 40 euro en meer krijg je een fiscaal attest. Daarmee geniet je van 45% belastingvermindering. Zo kost een gift van 40 euro maar 22 euro. Het attest zal u worden afgeleverd door de Koning Boudewijnstichting.

Iedere gift, groot of klein, waarderen we enorm.

www.wereldmissiehulp.be



Onze partners



KU LEUVEN



SCHOENEN MET NAAM



Broeders van Liefde

T 03 454 14 15
INFO@WERELDMISSIEHULP.BE

PROVINCIESTEENWEG 400
2530 BOECHOUT



MIX
Papier van verantwoord
herkomst
FSC® C012419